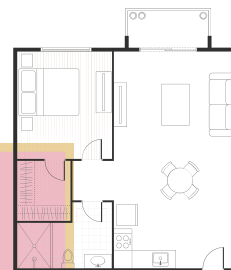


3. Dom - funkcje językowe

I Describing a flat/room - Opis mieszkania/pokoju



B1-basic:

- The flat has three bedrooms and a spacious kitchen. - *Mieszkanie posiada 3 sypialnie i przestronną kuchnię.*
- There is a small balcony overlooking the garden. - *Jest mały balkon z widokiem na ogród.*
- The bathroom is next to the bedroom - *Łazienka jest obok sypialni.*
- The apartment is fully furnished. - *Mieszkanie jest w pełni umeblowane.*
- The living room is bright and comfortable. - *Salon jest jasny i wygodny.*

II Location and distance/Lokalizacja i odległość



B1-basic:

- The flat **is located** near the city centre. - *Mieszkanie jest położone blisko centrum miasta.*
- It's **within walking distance** of the metro station. - *Znajduje się blisko stacji metra.*
- **There is** a supermarket **just around the corner**. - *Supermarket znajduje się zaraz za rogiem.*
- The exit **is opposite** the lift. - *Wyjście znajduje się naprzeciwko windy.*
- The station is **two kilometres away from** the flat. - *Stacja jest oddalona o dwa kilometry od mieszkania.*

III Prices, charges and renting the flat/Ceny, opłaty i wynajmowanie mieszkania



B1-basic:

- The rent is €300 per month. - *Czynsz wynosi 300 Euro na miesiąc.*
- Utilities are not included in the price. - *Media nie są zawarte w cenie.*
- You have to pay a deposit before moving in. - *Przed wprowadzeniem się należy zapłacić kaucję.*

IV Asking questions/Zadawanie pytań

B1-basic:

- How much is the **rent**? - *Ile wynosi czynsz?*
- **The rent is** €300 per month. - *Czynsz wynosi 300 Euro na miesiąc.*
- Is it possible to **book** the flat **for** July? - *Czy można zarezerwować mieszkanie na lipiec?*
- Is **Wi-Fi** available in the flat? - *Czy jest dostępne WiFi w mieszkaniu?*
- **Do you allow** pets in the apartment? - *Czy zwierzęta są dozwolone w mieszkaniu?*
- Can I see the apartment before I decide? - *Czy mogę obejrzeć mieszkanie zanim podejmę decyzję?*



3. Dom - funkcje językowe

IV Asking questions/Zadawanie pytań

B1-basic:

- Are there any shops or cafés nearby? - *Czy są jakieś sklepy w pobliżu?*
- Yes, there are several restaurants and shops nearby. - *Tak, jest wiele restauracji i kawiarni w pobliżu.*
- How far is it to the nearest station? - *Jak daleko jest to najbliższej stacji?*
- It's just 10 minutes away from here. - *10 minutes drogi stąd.*
- What floor is the apartment on? - *Na jakim piętrze znajduje się mieszkanie?*
- It's on the 1st floor. - *Znajduje się ono na pierwszym piętrze.*

